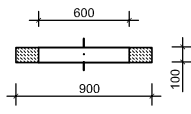
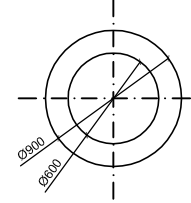
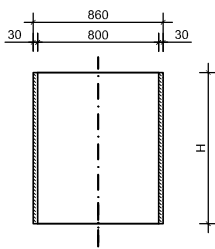
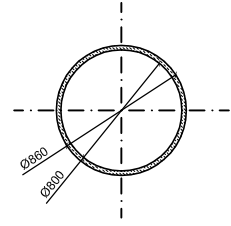
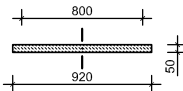
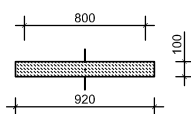
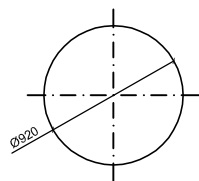
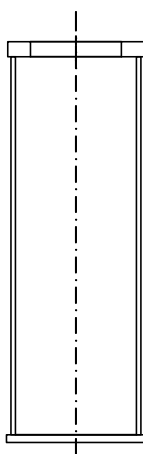


ASORTYMENT POLIMEROBETONOWYCH ELEMENTÓW STUDNI KANALIZACYJNYCH DN 800

NAZWA ELEMENTU	PRZEKRÓJ ELEMENTU	RZUT ELEMENTU
1. PŁYTA POKRYWOWA	Oznaczenie elementu: PL800/600/100 	
2. RURA STUDZIENNA	Oznaczenie elementu: RS800/H 	
3. PŁYTA DENNA	Oznaczenie elementu: PD800/50 	Oznaczenie elementu: PD800/100 
		

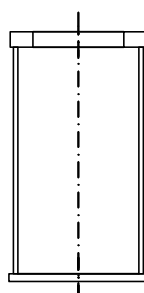
RYSUNKI ZŁOŻENIOWE

Studnia rewizyjna
lub obudowa pompowni



ul. Wiosenna 1
70-807 Szczecin
tel. (091) 4644516
tel./fax (091) 464 37 26
[www. betonstal.com.pl](http://www.betonstal.com.pl)

Studnia pomiarowa



ZESTAWIENIE ELEMENTÓW POLIMEROBETONOWYCH STUDNI KANALIZACYJNYCH DN 800

OZNACZENIE ELEMENTU	NAZWA ELEMENTU	Dz x WYSOKOŚĆ	CIĘŻAR [kg]
PD800/50	PŁYTA DENNA	920 x 50	76
PD800/100		920 x 100	153
PD800/120		920 x 120	182
RS800/H	RURA STUDZIENNA	860 x H	180 kg/1mb
PL900/600/100	PŁYTA POKRYWOWA	900 x 100	81